

シラス壁のお手入れ方法

薩摩中霧島壁

Biocera

中霧島壁ライト

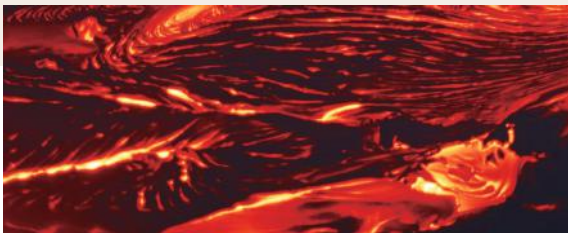
中霧島壁ライト
ビオセラカラー

白洲リフォーム



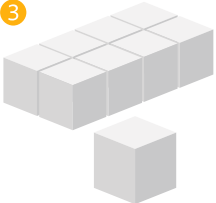


中霧島壁ワイルド

白洲漆喰

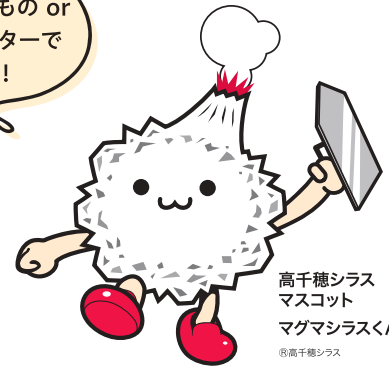
白洲漆喰
プロジェクション壁



日常のお手入れの方法

- ①  はたき
- ②  消しゴム
- ③  メラミンスポンジ
- ④  雑巾
- ⑤  スプレーボトル

お家にあるもの or
ホームセンターで
揃うよ!



ほこり

ほこりがついた場合は、静電気を発さないモップがおすすめです。



シミ

霧吹きで水をスプレーし、汚れを浮かせやすくしてから雑巾などでたたきます。シミが雑巾にうつらなくなるまで繰り返します。濃ければ1日1回、さらに霧吹きでつづけてください。



軽い擦りキズ・汚れ

メラミンスポンジを水なしの乾いたままの状態でき白くなった部分や汚れた箇所を軽くこすってください。軽い汚れの場合は消しゴムも有効です。

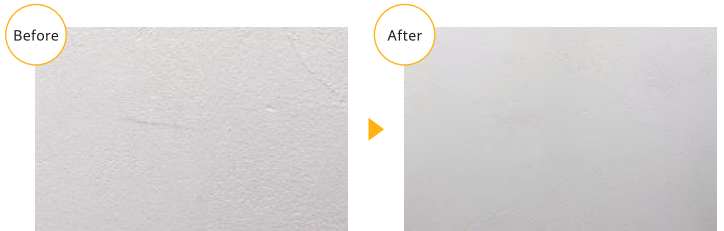
Point

傷跡が白くなったり、本来の色合いでなくなった場合は水を霧吹きでスプレーすると、左官材が馴染んで色違いが目立ちにくくなります。



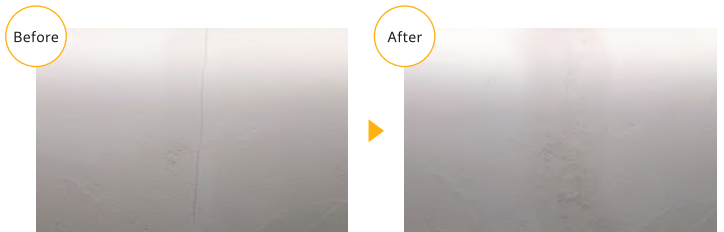
手あか・落書き

少しずつ消しゴムでこすってください。
※クレヨン等油性のものは落とすきれないためご注意ください。



ヒビ・画鋲の穴

サポートパウダーもしくは本材を水で練り、練ったものを埋め込み、その後でクラック部分とその周りに霧吹きでたっぷり水を与えます。ヘラやチリほうき等でパターンを合わせます。埋め込んだ部分をヘアードライヤーで強制的に乾燥させます。



カビ

サポートジアーナを水と希釈し、[(例)ジアーナ20mlに対し水80ml]容器で混ぜて、100%化学繊維の刷毛でカビ箇所を馴染ませていきます。うすくなるまで何度か繰り返します。

Point

作業前に、床などに養生をし、十分に換気をしながら行ってください。壁以外にも、お風呂のカビ等にもご利用いただけます。
※程度によっては市販のオキシドールで落ちる場合もあります。



サポートジアーナと水を1対4に希釈。カビになじませていきます。
※落ちない場合は繰り返すか、濃度を変えて行ってください。(最大1対2)

カビについて

特に気密性の高い住宅において室内の湿度を高く保った場合には、生活に伴うホコリや食べ物が付着し、カビを発生させる可能性があります。室内環境と健康を守るためにも、適度に窓を開けて風を通し、換気を行っていただきますよう、お願い申し上げます。



自然のカ・シラスワールド



高千穂シラス株式会社

〒220-8143

神奈川県横浜市西区みなとみらい2-2-1 横浜ランドマークタワー43階

Tel.045-224-6077 Fax.045-224-6078

URL: <https://www.takachiho-shirasu.co.jp>

商品については
こちら

